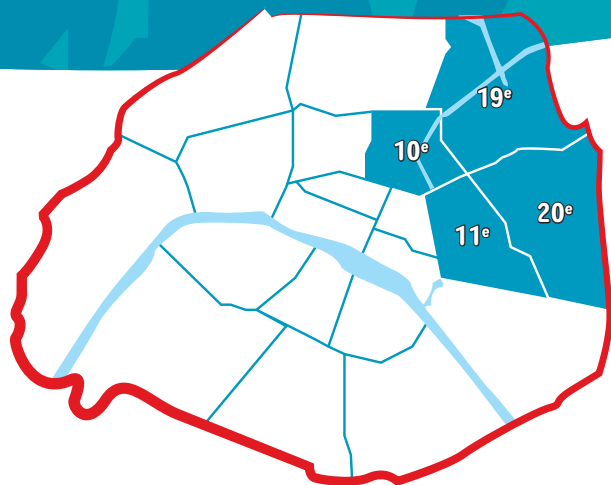


Accueil Réussite Éducative Pelleport

L'AREP propose

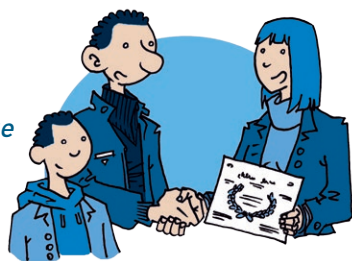
- Un ensemble d'actions de prévention du décrochage et de remobilisation scolaire destinées aux collégiens des établissements concernés*
- Un accompagnement des familles



OBJECTIF

Aider chaque jeune à restaurer sa posture d'élève et à entrer dans un parcours de réussite

Expérimentale et innovante, l'opération relève du dispositif parisien de réussite éducative et s'inscrit dans la politique académique de lutte contre le décrochage



*** Collèges des 10^e, 11^e, 19^e et 20^e arrondissements situés en territoire Politique de la Ville et/ou en éducation prioritaire.**

Accueil Réussite Éducative Pelleport

À l'intérieur des collèges

Des actions de prévention du décrochage scolaire

- Des actions de prévention du décrochage scolaire.
- Des suivis et tutorats assurés par des Médiateurs de Réussite Scolaire (entretiens sur le comportement, le sens de la sanction, travail sur l'estime de soi, aide méthodologique...).
- Un accompagnement au retour en classe après un éloignement temporaire d'une semaine pour les élèves en rupture scolaire (exclusion ou en dispositif relais).
- Une médiation scolaire dans les champs de l'orientation, de la gestion de conflit et de l'écoute.
- Un Coordonnateur Education Prioritaire encadre l'action des Médiateurs de Réussite Scolaire.



Au sein de l'Accueil ou de structures partenaires

Des actions de remobilisation

Ces actions s'adressent à des collégiens volontaires identifiés par les équipes des collèges, les référents de l'Accueil et/ou les partenaires.

- Des ateliers artistiques ou sportifs hebdomadaires le soir et le mercredi après-midi.
- Des entretiens individuels par les référents de l'Accueil (tutorat et accompagnement dans le projet professionnel).
- Des stages pendant les petites vacances (construction du projet personnel, découverte des métiers, formations Prévention et Secours Civiques de niveau 1).
- Des séjours à dominante sportive et culturelle.



Un accueil d'élèves temporairement exclus de leur établissement (de 2 à 5 jours)

Un programme est défini pour chaque collégien, en fonction des demandes précisées par les équipes éducatives.

Il alterne temps individuels (entretiens avec un référent de l'Accueil sur le sens de la sanction et le métier d'élève, travail scolaire, réflexion autour du projet personnel) et temps collectifs en ateliers.

A l'issue de l'accueil, un bilan qui croise les regards des différents intervenants et encadrants est transmis aux équipes pédagogiques et éducatives des établissements.

Après un bilan de situation conjoint entre référents de l'Accueil et Médiateurs de Réussite Scolaire, les élèves exclus toute la semaine en rupture scolaire peuvent bénéficier d'un accompagnement lors de leur retour au collège par un Médiateur.



- Des ateliers de mise en situation engagent les jeunes à réfléchir à leur attitude, aux codes sociaux, au rôle des règles et des lois, et à développer leur sens des responsabilités.



- Des ateliers d'expression artistique les aident à prendre confiance en eux, à extérioriser leurs préoccupations et favorisent leur créativité.
- Des ateliers d'expression corporelle leur permettent de s'initier à une pratique sportive et de travailler sur le contrôle de soi et le respect.

Et aussi !

Des actions de l'Accueil destinées aux parents

- Des conférences-débats animées par des spécialistes, sur des thématiques identifiées par les équipes éducatives.
- Des temps conviviaux à l'occasion de la remise des attestations Prévention et Secours Civiques de niveau 1, des restitutions de séjours ou de la présentation de productions d'élèves réalisées dans le cadre des ateliers.
- Un groupe de parole offrant aux familles un lieu d'écoute et d'échange autour de questions liées à l'adolescence.

Accueil Réussite Éducative Pelleport

Notre équipe

Un Directeur, une Directrice adjointe,
des Référents et des Intervenants.

(enseignants, juristes, conseillers professionnels, artistes, psychologues, etc.)

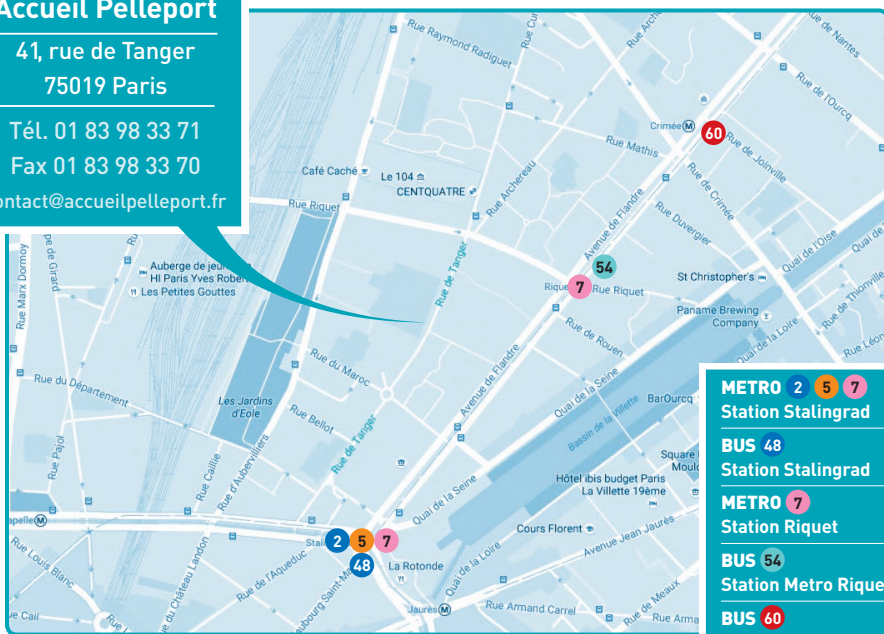
Accueil Pelleport

41, rue de Tanger
75019 Paris

Tél. 01 83 98 33 71

Fax 01 83 98 33 70

contact@accueilpelleport.fr



METRO 2 5 7
Station Stalingrad

BUS 48
Station Stalingrad

METRO 7
Station Riquet

BUS 54
Station Metro Riquet

BUS 60
Station Metro Crimée

www.accueilpelleport.fr

L'Accueil Réussite Éducative Pelleport est un dispositif partenarial porté par le Groupement d'intérêt public pour la réussite éducative à Paris, composé de l'Etat (préfecture, DDCS et Éducation Nationale), de la ville, du département et de la Caisse d'Allocations Familiales de Paris.



PRÉFET DE LA RÉGION
D'ÎLE-DE-FRANCE
PRÉFET DE PARIS



CE PROJET EST COFINANCÉ PAR LE FONDS SOCIAL EUROPÉEN